



CellMate™
USB2.0 карт-ридер
SD/MMC+TF

Руководство пользователя

Введение :

Устройство чтения/записи карт памяти USB2.0 CellMate поддерживает следующие типы карт памяти:

- ☆ SD/ SD Pro/ SD Elite Pro/ SD Ultra/ SD Ultra II/ SD ULTIMATE/ SD Extreme/ SD Extreme III/ SD HIGH SPEED 150X
- ☆ MMC/ MMC 4.0/ MMC HIGH SPEED / MMC mobile/ MMC plus 200X/ RS-MMC/ RS-MMC 4.0/ RS MMC DV/ RS MMC HIGH SPEED
- ☆ Mini SD
- ☆ Micro SD и TransFlash (tf)

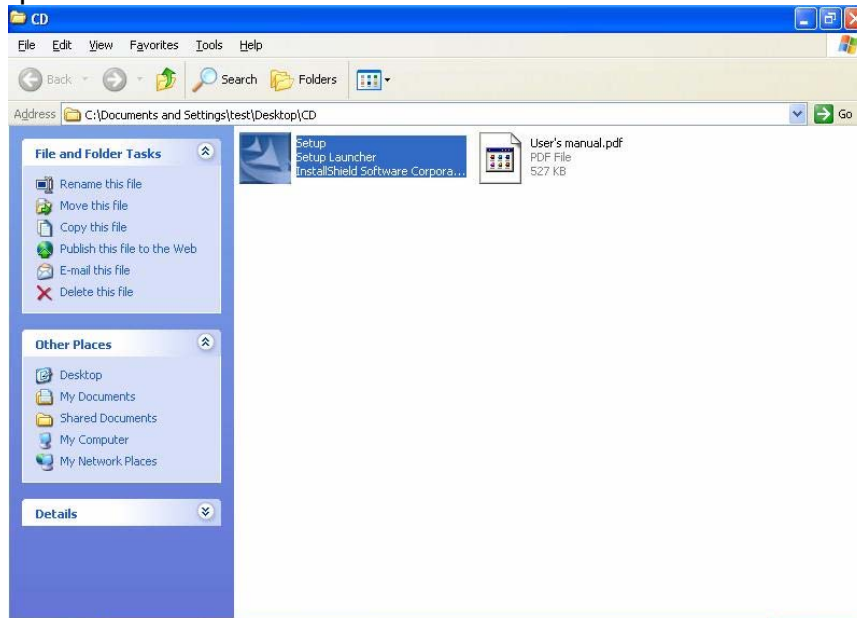
Характеристики :

- ◇ Поддержка интерфейсов USB 1.1/2.0.
- ◇ USB и ACPI совместимость.
- ◇ Поддержка USB High –speed: 480Mbps / Full-Speed 12Mbps.
- ◇ Полностью совместим со стандартом Plug & Play.
- ◇ Питание от шины USB.

Установка драйвера:

Шаг 1 : Пожалуйста, вставьте прилагаемый компакт-диск в CD-ROM привод Вашего ПК.

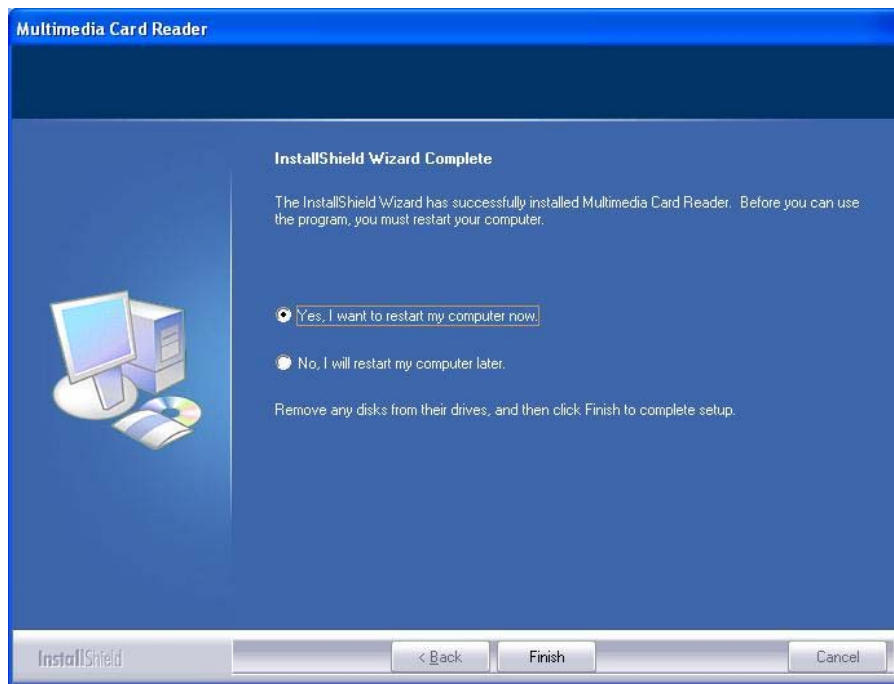
Шаг 2 : Пожалуйста, дважды кликните файл "Setup.exe" для начала установки, как показано на картинке ниже.



Шаг 3 : Пожалуйста, подключите кардридер и нажмите "ОК" для продолжения.



Шаг 4 : Драйвер установлен. Пожалуйста, перезагрузите свой компьютер.



Шаг 5 : Пожалуйста, вставьте свою карту памяти и в папке "Мой Компьютер" появится иконка "SD/MMC". Теперь Вы можете пользоваться картой.

